



## Хидроложко и хидрогеоложко обслужване на министерства, държавни агенции, общини, частни компании и граждани

В Департамент "Хидрология" се извършва огромна по обем оперативна работа, концентрирана основно в "Оперативен сектор" и секция "Хидропрогнози". Резултатите, от оперативната дейност в резултат на хидрологичните наблюдения, обработката и анализа на информацията служат, както за дейността на държавни структури, така и за проекти финансирани от БАН, Държавни органи, ЕС и спонсори. Разпространяваната информация, която се ползва от държавните структури, частни компании и граждани е представена по-долу както следва:



Ежегодна оценка на ресурсите от повърхностни води в Република България за 2004

• НИМХ-БАН предоставя информация за състоянието на реките и очакваните изменения, представени в карти, графики и анализи ежедневно в интернет страницата [www.hydro.bg](http://www.hydro.bg) за ползване от държавните институции.

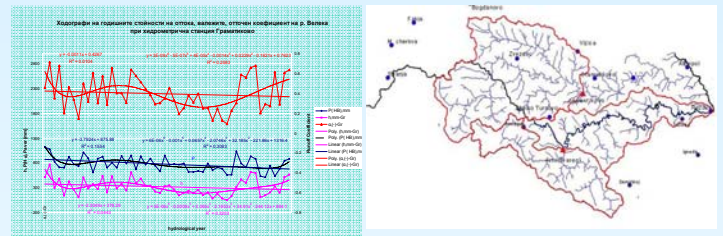
• В месечния бюлетин за състоянието на реките се предоставя чрез карти и текстови анализи информация за състоянието на реките в България за изтеклия месец отново за ползване от държавните институции. В същия бюлетин се представя и месечна информация за състоянието на подземните води в България. В края на всяка година хидроложката информация се обобщава и анализира в Годишен бюлетин на НИМХ-БАН за състоянието на повърхностните и подземни води в България.



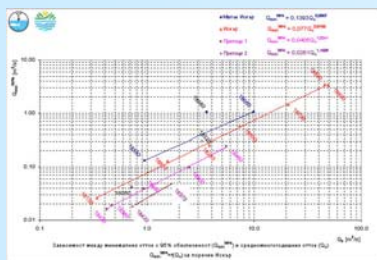
Прогнозно обслужване - пет дневна прогноза за наводненията по р. Марица и р. Тунджа



НИМХ – БАН поддържа три хидрометрични мрежи - хидроложка (177 станции), хидрогеоложка (371 пункта) и наносен отток (94 пункта). НИМХ е оборудван с най-модерни измервателни уреди и програмни продукти за обработка на информацията. В НИМХ-БАН се извършва: контрол, първична и вторична обработка на режимна информация; Поддържане и актуализиране на информационни бази данни;

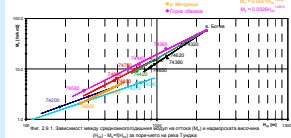


Хидроложка експертиза на река Резовска – по поръчка на Министерството на външните работи

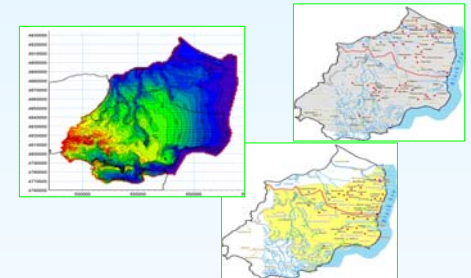


Определяне на средни, минимални и максимални водни количества с различна повторяемост – Генерални схеми за управление на водите Договор с Министерството на околната среда и водите

• За специализирани държавни институции като Министерството на околната среда и водите, и техните подразделения като Басейнови дирекция, Главна дирекция води, както и за Дирекция гражданска защита се предоставят ежедневно водните нива и водните количества при определен брой мониторингови пунктове за съответния ден в табличен вид.



• НИМХ предоставя периодично на Дирекция гражданска защита и детайлна хидроложка информация при екстремни явления като наводнения и аварии за засегнатите райони съгласно закона за защита при бедствия.



Интегрирана оценка на трансграничните подземните води между България и Румъния в Добруджа – Проект по Програма PHARE

• НИМХ обслужва с експертни оценки, прогнози и хидроложки доклади частни компании и фирми както и граждани по редица въпроси свързани с бедствени явления и строителство на хидротехнически съоръжения, ползвайки информационната база данни към Департамент "Хидрология" и експертния опит на учените и специалистите в Департамента.



Хидроложка експертиза за определяне на оразмерителни водни количества свързани със строителство на пречитвателни станции – DAHLEM, Германия



Хидроложка експертиза за изясняване на хидроложките процеси причинили наводнението в гр. Цар Калоян и разрушаването на язовирите "Езерче 1", "Езерче 2" и "Цар Калоян 3"