



**120 ГОДИНИ – ИЗМЕРВАНИЯ, ИЗСЛЕДВАНИЯ И ТЕХНОЛОГИИ ( I част)**

**НИМХ при БАН е правопреемник на Българската метеорологична служба и е оторизиран да представя страната в Световната метеорологична организация (СМО) с Указ на Народното събрание № 348/23.07.1951**

**Научно-приложната и оперативната дейност на НИМХ чрез структурите си в София и във филиалите в Пловдив, Варна, Плевен и Кюстендил и понастоящем се включва в тематично направление “Климатични промени, природни ресурси и рискове” с мисията:**

- Да провежда научни изследвания и мониторинг на територията на Р. България на важни климатични и природни компоненти в земната повърхност, атмосферата и хидросферата, включващи обработване, анализиране, оценяване и интерпретиране на диагностична и прогностична информация за всички заинтересовани държавни и обществени органи и организации;
- Да осигурява необходимите изследвания и експертни оценки (за риска, за въздействието върху околната среда и др.) за разработване и осъществяване на държавните политики в комплексни области като рационално използване на природните ресурси, реагиране и адаптация към климатичните промени, устойчиво развитие чрез интегриране на резултатите от научните изследвания в съответни законодателни и нормативни актове и чрез съвместна работа с икономически и социални партньори.

**Чрез Националната Наблюдателна система, която е регионален компонент на Глобалната интегрирана система за наблюдение на СМО на практика:**

- ✓ НИМХ осъществява ефективен обмен на информация, както с всички сектори на икономиката, така и с обществото, чрез националните медии, Интернет, Регионалния телекомуникационен център към института и др.
- ✓ Оперативните и изследователските проекти се синхронизират с Програмните документи и проекти по линия на Световната метеорологична организация (СМО) и Комисията на Европейския Съюз. НИМХ участва в изпълнението на редица национални и международни проекти.
- ✓ НИМХ е официален представител на България в СМО, EUMETSAT, ECOMET, EUMETNET, Международната хидроложка програма към ЮНЕСКО, Международната програма за изследване на р. Дунав, програмата OPERA, METEOALARM и др.

**ХИДРОМЕТЕОРОЛОГИЧНИ ИЗМЕРВАНИЯ И ТЕХНОЛОГИИ**

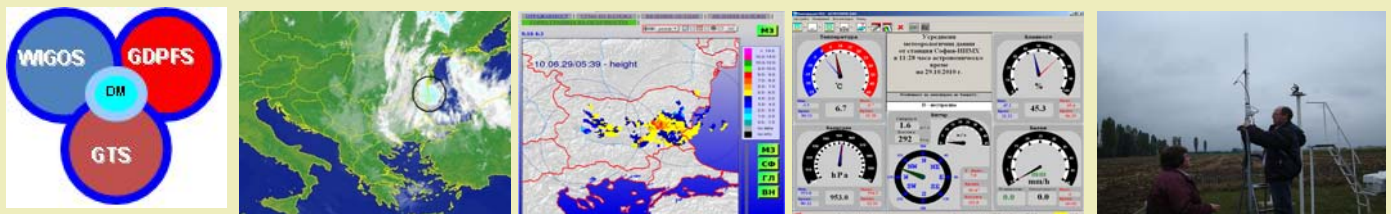


**Мониторингът на процесите и явленията в атмосферата и хидросферата се базира на приземните метеорологични, агрометеорологични, хидроложки и хидрогеоложки мрежи от станции (общо 1065 станции и пунктове) в зоните на отговорност на обсерватории и 4-те Филиала (първата карта) на НИМХ**

**Базисните приземни наблюдения се съчетават с данни от аерологичните сондажи, спътникова и радарна информация, данни от специализирани измервания и други.**



**Регионалният телекомуникационен център в София е един от световните РТЦ от първо ниво на ГТС към СМО със зона на отговорност страни от Югоизточна Европа и Близкия Изток. Осигурява достъп в реално време до световните и национални ХМ данни и продукти. Отговаря за обработката и селективното разпространение на над 400 МВ информация/ден (наблюдения, прогностична, аерологична, радарна и др.), необходими за метеорологията, хидрологията, агрометеорологията, океанографията и екологията.**



**Съвременната оперативна хидрометеорологична дейност, осъществявана от НИМХ обхваща:**

- синоптични, климатични, агрометеорологични, аерологични, хидроложки и хидрогеоложки наблюдения и измервания;
- измервания и изследвания върху състава на атмосферата и хидросферата, включително радиоактивност и киселинност на валежите;
- разпространение и архивация на данните от и към различни национални и международни телекомуникационни центрове;
- прогноза на времето, с издаване на предупреждения за опасни и особено опасни явления;
- експертно обслужване на икономиката и обществото.

**Тази дейност се поддържа, развива и усъвършенства чрез въвеждане на съвременни средства за измерване и технологии, на база резултати от целенасочени приложни изследвания.**