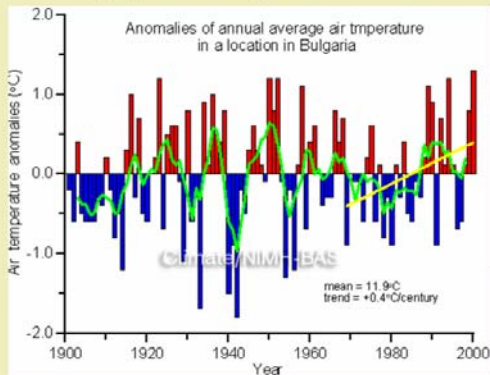
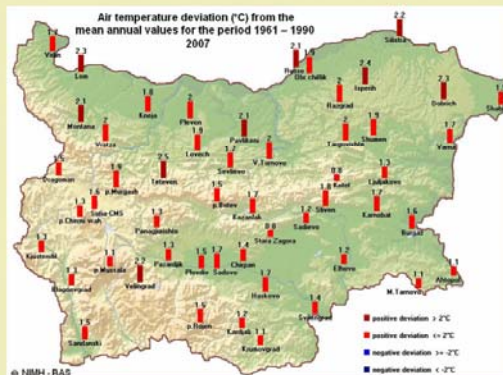


КОЛЕБАНИЯ И ПРОМЕНИ НА КЛИМАТА В БЪЛГАРИЯ

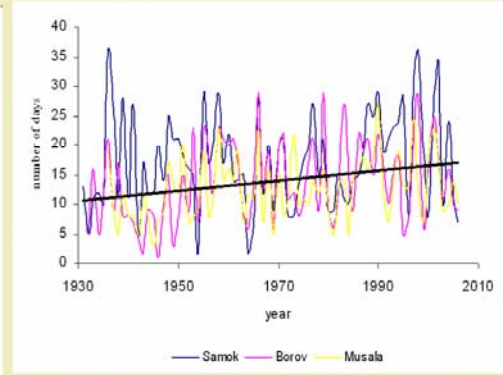
Климатът в България е по-топъл и сух в края на 20-ти век. Екстремните метеорологични и климатични явления са се увеличили през последните десетилетия. Тенденцията в климата (по-топъл и сух) се очаква да продължи и през 21-ви век.



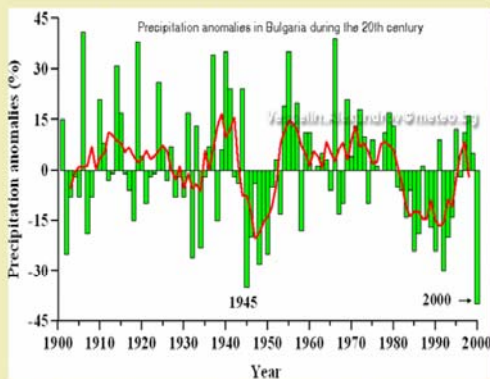
Аномалии на годишната температура на въздуха в България през 20 век



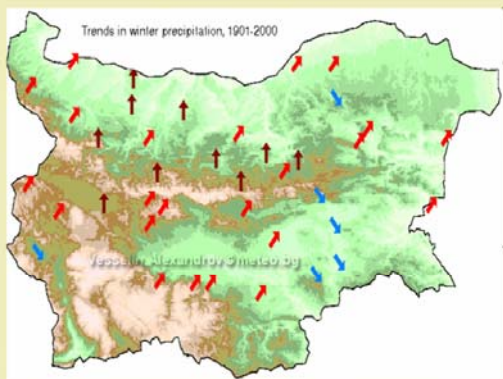
Аномалии на годишната температура на въздуха през 2007 г., в сравнение с периода 1961-1990 г.



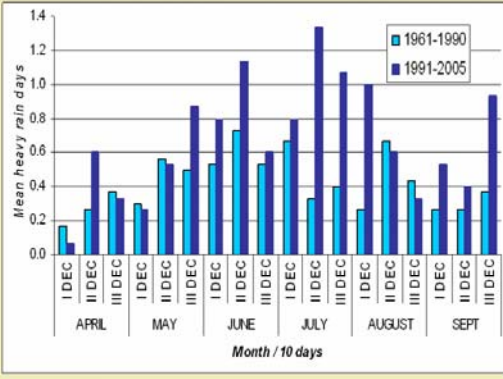
Брой на топлите дни (Tmin > 0°C) през зимата



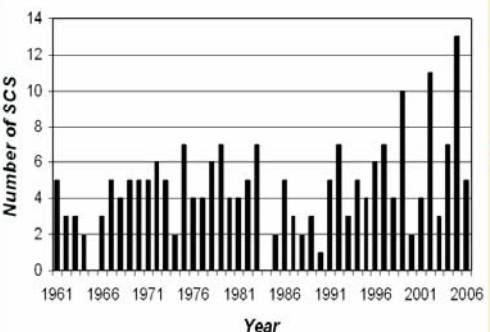
Аномалии на годишните валежи в България през 20 век



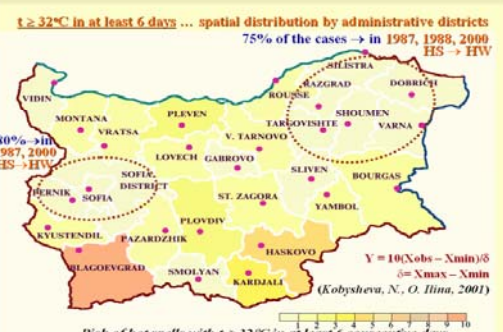
Тенденции в зимните валежи в България през 20 век



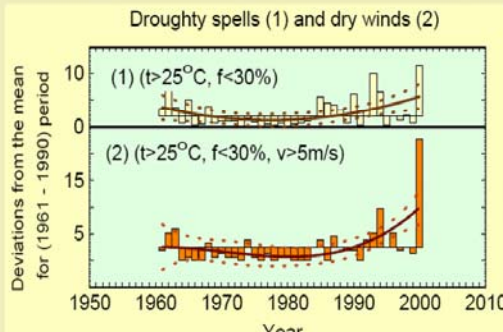
Вътрешни-месечно разпределение на дни с проловни валежи през топлото полугодие на годината



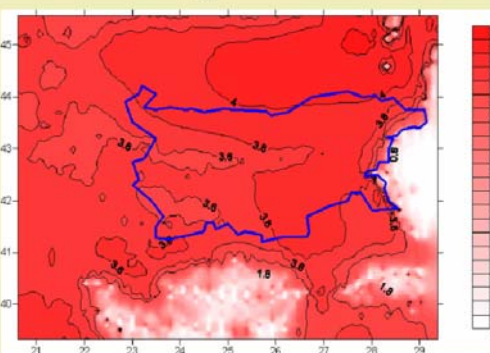
Тенденция на сезонни (април-септември) брой на конвективни бури



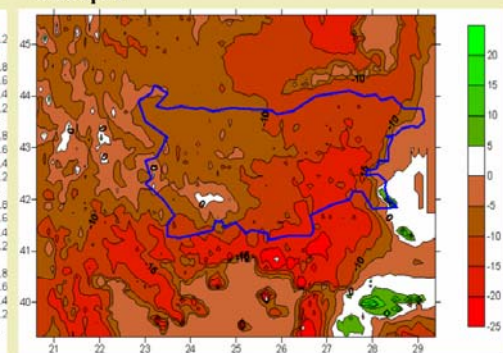
Екстремни топли периоди на територията на България



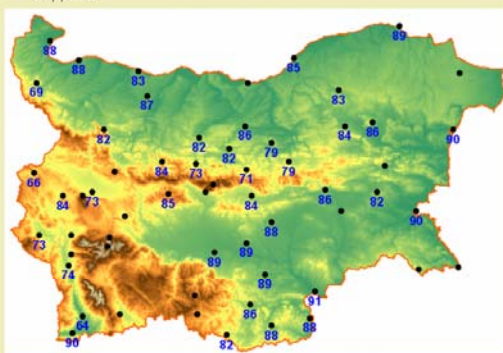
Разпределение на суховеи и сухи периоди по години



Годишни температурни промени (в °C) в края на 21-ви век, в сравнение с 1961-1990 г.



Годишни промени при валежите (в%) в края на 21-ви век, в сравнение с 1961-1990 г.



Летни дни (Tmax > 25°C), 2021-2050 г.

Литература

Alexandrov, V., M. Schneider, E. Koleva and J.-M. Moisselin, (2004). Climate Variability and Change in Bulgaria during the 20th Century. *Theoretical and Applied Climatology* 79(3-4): 133-149
Bocheva, L., T. Marinova, P. Simeonov and I. Gospodinov, (2009). Variability and trends of extreme precipitation events over Bulgaria (1961-2005). *Atmospheric Research* 93, 490-497
Gocheva, A., P. Hechler, (2005). On the Status of Climate Extremes Investigations and Services in WMO RA VI NMHS. 5th EMS and 7th ECAM meetings, Utrecht, Netherlands, 12 - 16 September 2005

Koleva, Ek., V. Alexandrov, (2008). Drought in the Bulgarian low regions during the 20th century. *Theoretical and Applied Climatology* 92(1-2): 113-120
Simeonov, P., L. Bocheva, T. Marinova (2009). Severe convective storms phenomena occurrence during the warm half of the year in Bulgaria (1961-2006). *Atmospheric Research* 93: 498-505