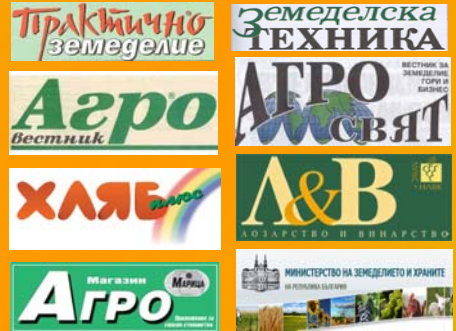
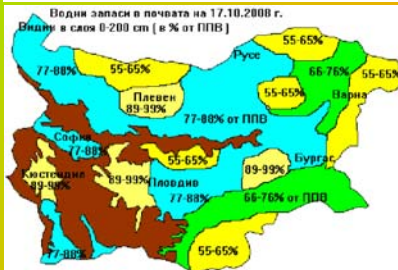
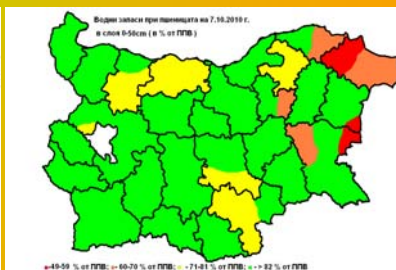
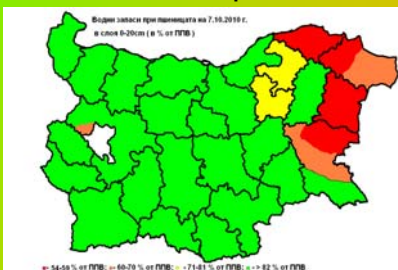
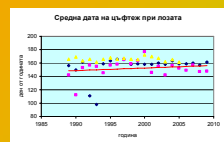
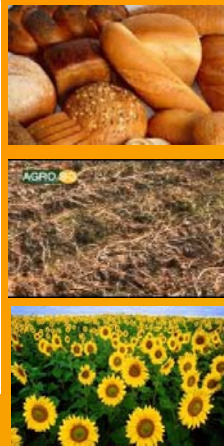


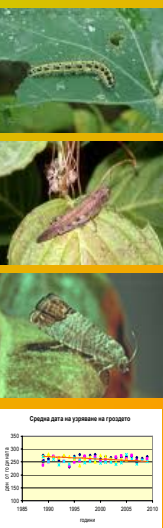


ОБСЛУЖВАНЕ НА ПОТРЕБИТЕЛИТЕ НА АГРОМЕТЕОРОЛОГИЧНА ИНФОРМАЦИЯ

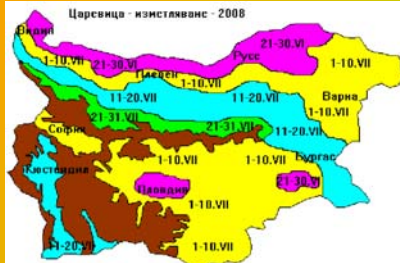
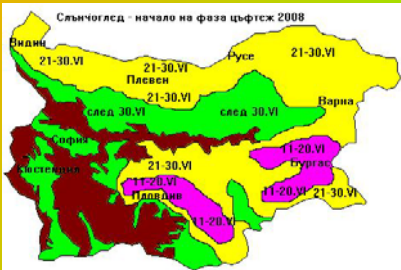
- Националният институт по метеорология и хидрология поддържа агрометеорологична мрежа за наблюдения на влиянието на времето върху растежа, развитието и продуктивността на земеделските култури, трайните и горски насаждения. Агрометеорологичната мрежа се състои от 29 агрометеорологични станции и 54 фенологични пункта.
- Изготвят се ежедневни, десетдневни и месечни обобщени справки за стойностите на метеорологичните елементи на територията а страната и се представят във вид на карти.



- Агрометеорологичните прогнози се разпространяват чрез печатните и електронни медии – БНР, БНТ, в. Гласът на фермера, в. Тета възраст, в. Пенсионер, в. Над 55, в. Труд, в. Български фермер, както и на интернет страницата www.Agro.bg



□ Освен стандартни агрометеорологични прогнози НИМХ произвежда и специализирани. Те се предоставят на Президентството и Министерския съвет на Република България, на различни министерства – МЗ, МОСВ, МОМН, МИЕТ, МТС. Специализираните прогнози се предоставят и на фермерски организации и отделни производители. Тази услуга не е безплатна.



- За прокуратурата, съдебната власт и застрахователните компании се изготвят и предоставят експертни оценки

ДРУГИ ДЕЙНОСТИ И УСЛУГИ:

Изготвяне на справки, метеорологични и агрометеорологични характеристики и прогнози за отделни райони и за цялата страна;

Оценки на агрометеорологичните условия по време на сеитбата на селскостопанските култури; Прогнози за настъпването на фазите от развитието на културите очакваните добиви; Оценки за нанесени щети и повреди по културите, вследствие на природни бедствия (градушки, бури, екстремно ниски и високи температури и др.); Анализ на агроклиматичните ресурси и техните колебания на територията на страната с цел отглеждането на перспективни земеделски култури.